

NIERUCHOMOŚCI GRUNTOWE
OBRĘB 0016 SIADŁO GÓRNE, GM. KOŁBASKOWO, POWIAT POLICKI,
WOJ. ZACHODNIOPOMORSKIE

Opis nieruchomości:

Działki gruntowe położone są w obrębie 0016, Siadło Górne, gm. Kołbaskowo, powiat policki, województwo zachodniopomorskie.

W skład działki 1/3 wchodzi użytki gruntowe oznaczone symbolem: R IIIb, R IVa, R IVb, LV, N (grunty orne, łąki trwałe i nieużytki). Działki posiadają dostęp do drogi publicznej. Dojazd do nieruchomości – droga o nawierzchni nieutwardzonej, średnio dogodny dostęp komunikacyjny. Działka jest nieuzbrojona – media w zasięgu (w niedalekim sąsiedztwie od działek, przy głównej drodze): energia elektryczna, sieć wodociągowa, sieć teletechniczna. Działki nie są zagospodarowane i ogrodzone. Działka nr 1/3 ma kształt regularny.

W skład działki 1/4 wchodzi działki gruntowe oznaczone symbolem: R IIIb (grunty orne). Działka gruntowa jest niezagospodarowana i nieogrodzona. Ma kształt nieregularny, teren płaski. Działka jest nieuzbrojona – media w zasięgu (w niedalekim sąsiedztwie od działki): energia elektryczna, sieć wodociągowa, sieć teletechniczna.

Lokalizacja dość atrakcyjna, w bliskim sąsiedztwie Szczecina - około 6 km. Nieruchomość położona jest w rejonie nieruchomości niezabudowanych oraz zabudowanych domami jednorodzinnymi, w sąsiedztwie działek o podobnym przeznaczeniu.

Zgodnie z planem zagospodarowania przestrzennego gminy Kołbaskowo zatwierdzonym uchwałą Nr XXIII/271/09 Rady Gminy Kołbaskowo z dnia 30 marca 2009 r. w sprawie uchwalenia miejscowego planu zagospodarowania przestrzennego dla terenu położonego w obrębie geodezyjnym Siadło Górne w gminie Kołbaskowo nieruchomość położona jest na terenie obszaru oznaczonego symbolem 1R - tereny rolnicze.

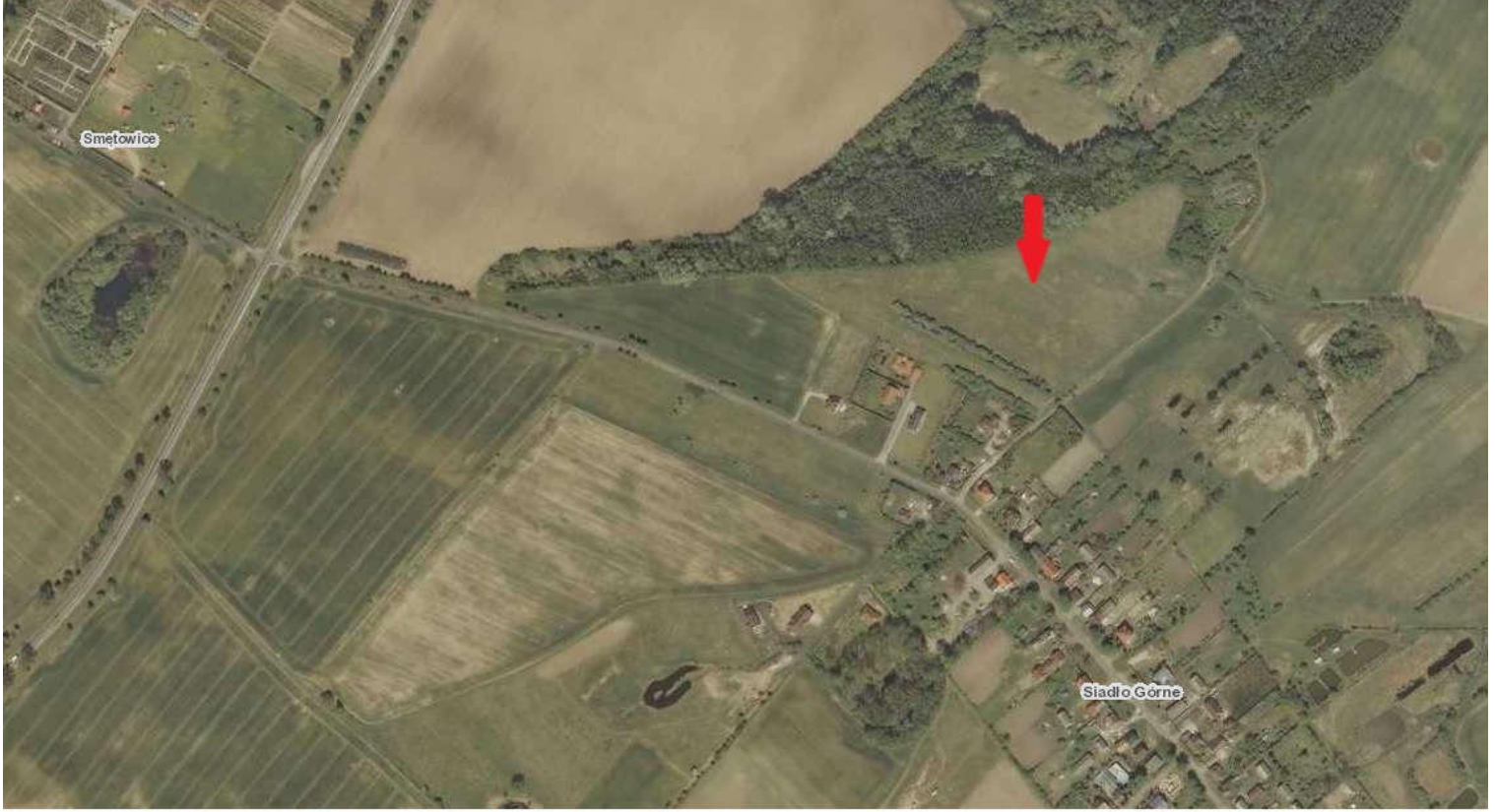
Gmina Kołbaskowo położona jest w południowej części powiatu polickiego. Powierzchnia gminy wynosi 105 km². Siedzibą gminy jest wieś Kołbaskowo. Sąsiednie gminy : Szczecin (powiat grodzki), Dobra (powiat policki), Gryfino (powiat gryfiński). Gmina graniczy także z Republiką Federalną Niemiec: powiat Uecker-Randow (Meklemburgia-Pomorze Przednie), powiat Uckermark (Brandenburgia).

Gmina Kołbaskowo jest jedną z najdalej na zachód wysuniętych gmin w województwie zachodniopomorskim. Gmina ta charakteryzuje się niewielkim uprzemysłowieniem. Liczba ludności wynosi ok. 10 tys. mieszkańców.

Gmina leży w zasięgu oddziaływania Gminy Szczecin, w którym skupione są funkcje obsługi ludności o znaczeniu regionalnym, a dla Szczecina gmina stanowi zaplecze niektórych funkcji (turystyka podmiejska, ujęcia wody, zaplecze mieszkaniowe).

Ze względu na duże walory przyrodnicze i krajobrazowe związane z Doliną Odry oraz przygranicznym położeniem, gmina ta została zaliczona do gmin o wysokich walorach turystycznych.

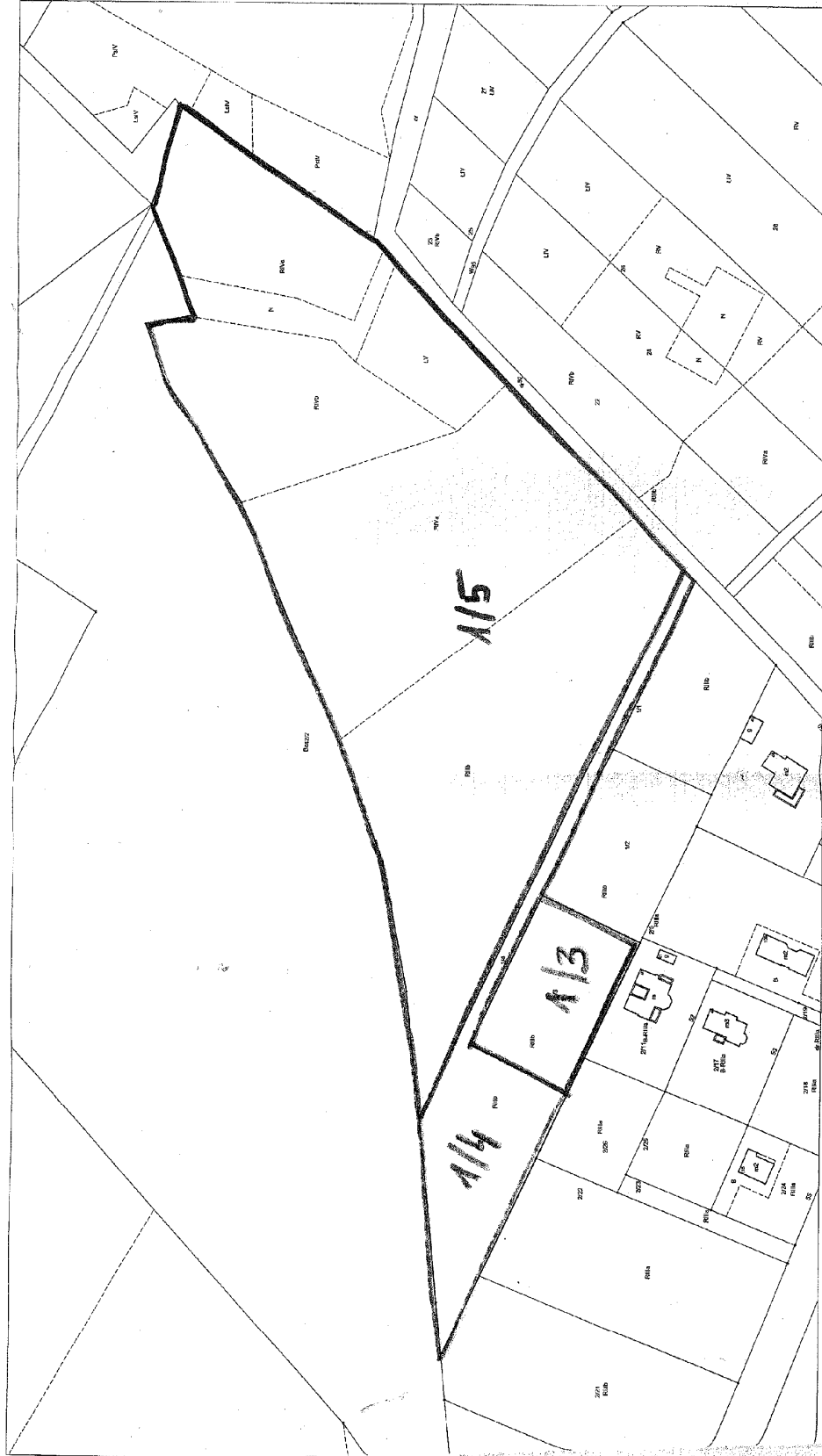
Gmina leży w strategicznym dla wymiany handlowej i inwestycyjnej miejscu. Bliskość zachodniej granicy i miasta Szczecina, jak i kluczowych elementów infrastruktury transportowej regionu stawiają Kołbaskowo w czołówce lokat inwestycyjnych. Gmina leży w węźle drogi krajowej nr 13 (Szczecin-Kołbaskowo-Berlin) oraz drogi A6 (Autostrada Szczecin-Berlin). Po ukończeniu modernizacji, A6 ma mieć 29 km długości. Biegnie przez południowe przedmieścia Szczecina do węzła Rzęśnia (z drogą ekspresową S3 w stronę Świnoujścia oraz drogą wojewódzką nr 142 – poprowadzoną dawnym szlakiem Berlinki).



STAROSTA POLICKI
ul. Armii 8
17-410 Polite

Wrys z mapy ewidencyjnej skala 1:1500

Województwo zachodniopomorskie
Powiat Policki
Jedn. ewidencyjna: Kolbaskowo
Obszar: Siadło Górne, Przechwaj, Siadło Dobre



Archiwum z systemu GEO-INFO
zastrowanego w ewidencji
RGK pod Nr 7611-112009
Pracownia w Ośrodku Dokumentacji
Geodezyjnej i Kartograficznej
Służby Geodezji, Kartografii i Kadastru
Prowincja Powiatowego w Policach
zam. 448117

Sprzedawca:
Z. UPI. KWASOŃSKI
Zam. 448117
w Wyszehowcu
Kartografii: K. S. S.

Data: 10.06.2017

SIADŁO GÓRNE, gm. Kołbaskowo		
1	Prawo własności nieruchomości gruntowej położonej w Siadle Górnym, gmina Kołbaskowo, powiat Policki, województwo Zachodniopomorskie, obejmującej działki numer 1/3, 1/4	170 000.00
	<i>działka nr 1/3, pow. 0,3004 ha, KWSZ2S/00016167/2</i>	
	<i>działka nr 1/4, pow. 0,5208 ha, SZ2S/00037192/9</i>	